

La randonnée



La randonnée accompagnée de dromadaires est une marche accessible à toute personne en bonne condition physique. Le temps de la marche (de 4h) est entrecoupé de pauses variables selon le temps, le relief et les endroits possibles pour bivouaquer.



Les dromadaires portent tout le matériel,

à l'exception de votre petit sac à dos avec de l'eau pour la marche et quelques effets personnels.

L'encadrement logistique

est assuré par notre guide expérimenté, **Abdelouahhab Najib**, son équipe extraordinaire de chameliers et un cuisinier. Attentifs à chaque instant, ils nous guident, nous aident, nous rassurent, nous préparent nos repas, nous montent les tentes du bivouac. www.caravansland.com

Les étapes de stage



La première partie du stage sera sans le masque rouge du clown et touche à l'essence du clown. On abordera : l'importance du regard, le cadre, l'écoute de soi, du public et de ses partenaires, le conflit intérieur et extérieur, les silhouettes fermées et ouvertes, les rythmes liés aux émotions et aux états.

Dans la seconde partie du stage, certaines choses s'aborderont avec le Nez de clown, ce tout petit masque qui sert de loupe !

Une tenue souple est recommandée, ainsi que des chaussures de travail souples.

« Qu'est-ce que le clown? »

Christian Coumin, metteur en scène : " qu'est-ce que c'est qu'un clown? ... euh ... un Clown ... oh là c'est compliqué ... (il rigole) ... euh c'est un ... c'est comment on pourrait dire c'est quelque chose qu'on sort de soi, c'est quelque chose qu'on va chercher quelque part au fond de soi et qu'on sort ..

Et on ne sait jamais ce qui va sortir"



Christophe Crampette, co-directeur du centre régional des arts du cirque de Lomme : " Le clown, c'est ce qui reste chez chacun quand on a enlevé toutes ses frustrations, toutes ses peurs, tous ses fantasmes et quand on reste tout nu, tout seul ...

C'est la vérité."

"Clown"; Marie-Aude Jauze et Pierre Galotte.

Les journées sont doucement rythmées par des animations clown, la marche, des moments de partage

Déroulement :

- 3 jours de marche, Le temps de la marche (de 4h)
- 3 jours de marche et clown
- 3 jours de clown, en bivouac fixe.

Où et a qui s'adresse ?



Dans le **Sud marocain**. A notre rythme, nous découvrirons les palmeraies de la vallée du Draa véritables oasis dans un paysage austère. Nous ferons une pause à Zagora Là nous flânerons afin de nous imprégner des senteurs et couleurs du marché et de la ville. Nous en profiterons de goûter l'accueil bienveillant des gens du Sud. Nous passerons par Tamegroute, puis par M'Hamid au portes du désert... vers les grands espaces, les dunes de Sidi Naji...

Le bivouac se déplace à la découverte de nouveaux espaces chaque jour différent...

Le soir, les veillées nous invitent au partage et sont rythmés de rires, de chants, de danses et de musiques berbères.

Ce stage s'adresse aux adultes, tant amateurs que professionnels. Il n'y a aucune exigence de pratique du clown ou du théâtre auparavant.

La Compagnie de la Nef Ailée



Crée en Août 2011 en Haute-Loire, la compagnie de la Nef Ailée travaille à l'international.

Elle propose des spectacles vivants et des stages de théâtre et de clown.

<https://lanefailee.wordpress.com>

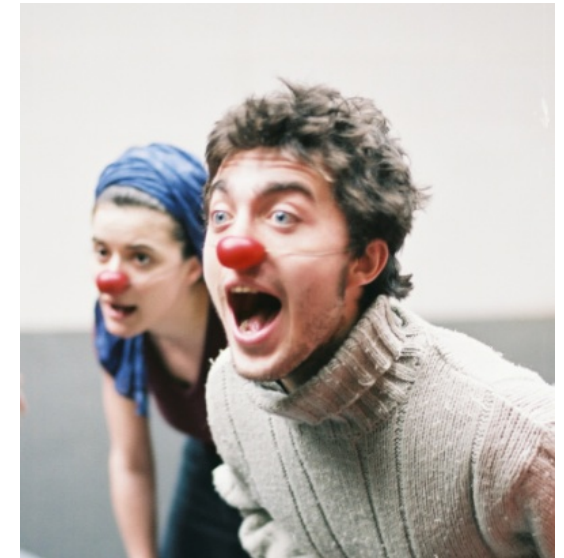
Tarif :

De/à Marrakech aéroport 650€, comprend les transferts vers le/du désert, l'hôtel, repas, bivouacs, eau, portage et le stage. Le billet d'avion reste à votre charge.

Stage de Clown dans le désert marocain

Du 08 au 21 février 2016

« Les rythmes intérieurs du clown »



Encadré par La Compagnie de la Nef Ailée

<https://lanefailee.wordpress.com>

C'est un stage de base où l'on aborde de façon ludique et technique ce que peut être le clown, le rythme de ses émotions, les techniques de jeu reliant le corps et les émotions.